

Preisabfragen und Bestellungen der Artikel im Shop unter

www.wapalto-shop.de

(einfach Artikelnummer in die Suchmaske eingeben)

oder per Fax unter 0049 (0)7351 – 575801

Heine Vertriebs-GmbH WAP-ALTO Reinigungssysteme
Mettenbergerstr. 4
D-88400 Biberach/Riss

Sitz: D-88400 Mettenberg, Mettenbergerstr. 4
Amtsgericht Biberach/Riß HRB 641174 Landgericht Ravensburg,
Geschäftsführer: Jürgen Heine Dipl.-Ing (FH)
Steuernummer: 54 003 31698 FA Biberach

TW 400

Model:
TW 400



Stückliste Deutsch

14-04-2009

Inhalt

TW 400

Summary	3
BEHÄLTER	5
Bottom Plate, wheel	7
Switch box, spray pump	9
Spray pump	11
Motor	13
Zubehör	15

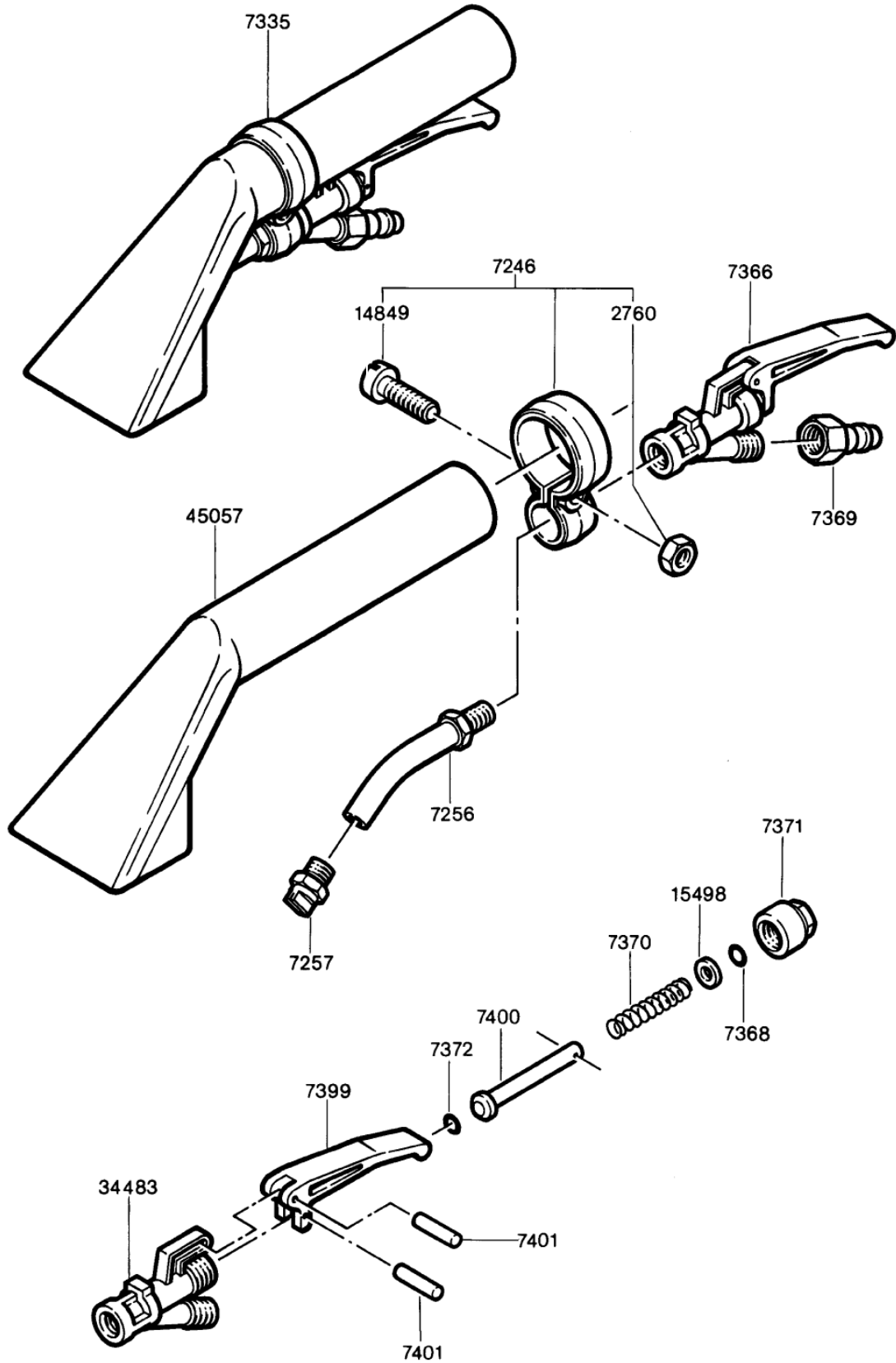
Summary

TW 400

14-04-2009

ET-Liste-Nr.
HANDAPDAPTER02

3



Summary

TW 400

14-04-2009

ET-Liste-Nr.
HANDAPDAPTER02

4

Pos	Artikelnr.	Me	Beschreibung	EAN
1	7335	1	POLSTERADAPTER ALU 9 CM	4005337073
3	7246	1	ADAPTERROHRSCHELLE	4005337072
4	14849	1	ZYLINDERSCHRAUBE M5X18 DI N 84	4005337148
5	2760	1	SECHSKANTMUTTER M5	4005337027
6	7366	1	HEBELVENTIL KPL.	4005337073
7	7369	1	KUPPLUNGSNIPPEL 1/4	4005337073
8	7257	1	HD-DUESE 1/8 11002 MS	4005337072
9	7256	1	DUESENROHR	4005337072
10	34483	1	VENTILKOERPER (HANDADAPTE R	4005337344
11	7399	1	VENTILHEBEL	4005337073
12	7401	1	STIFT ZYL- 1,5X 14 7 VA	4005337074
13	7401	1	STIFT ZYL- 1,5X 14 7 VA	4005337074
15	7400	1	VENTILSTIFT	4005337074
16	7370	1	FEDER	4005337073
17	15498	1	SHB 5,3X1,0 A 125 VA	4005337154
18	7368	1	O-RING 5,0 X2,0 DIN 3770 NBR70	4005337073
19	7371	1	ÜBERWURFMUTTER R3/8"X19 ,2	4005337073

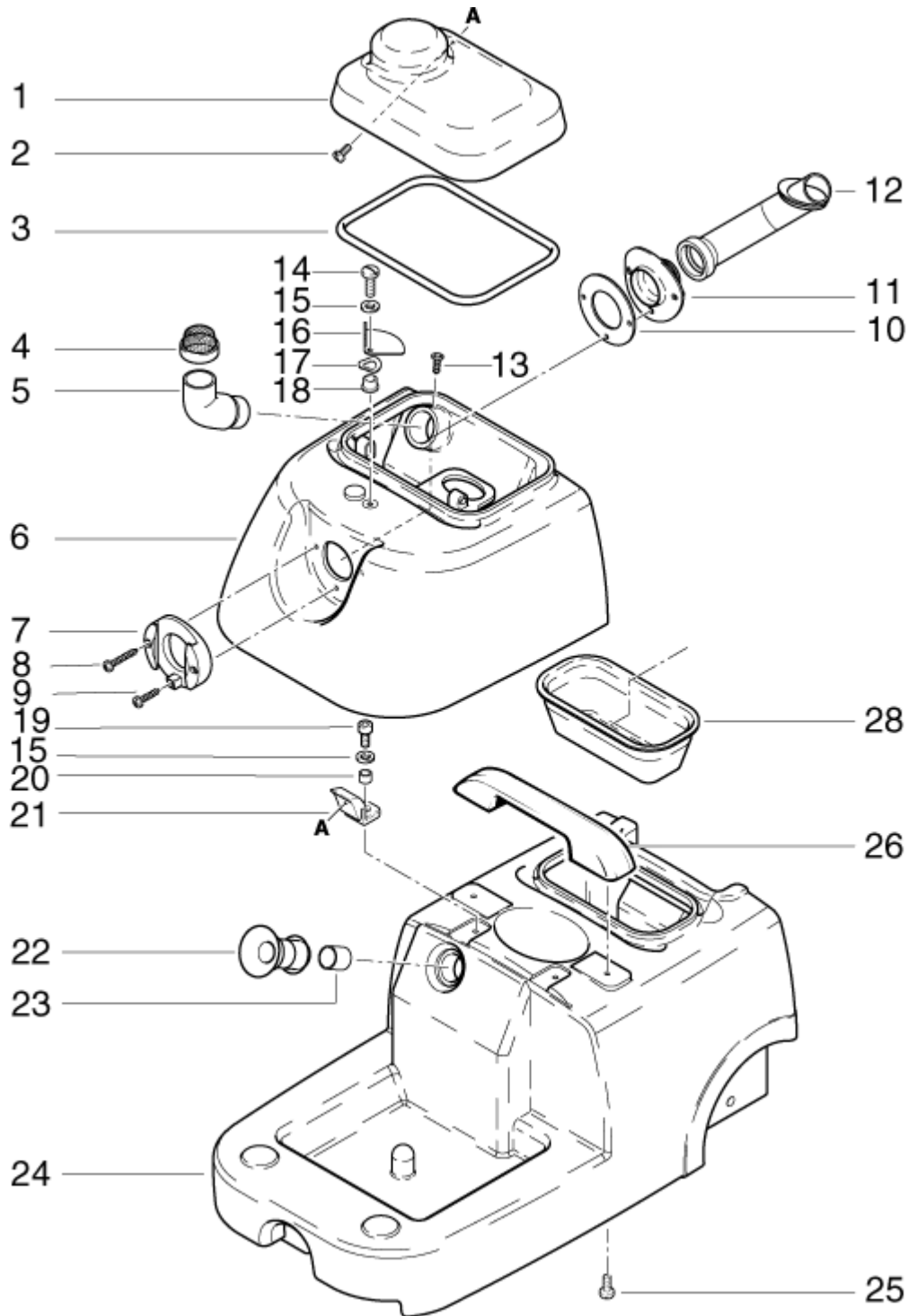
BEHÄLTER

TW 400

14-04-2009

ET-Liste-Nr. TW40001

5



TW 400-01-S

BEHÄLTER

TW 400

14-04-2009

ET-Liste-Nr.
TW40001

6

Pos	Artikelnr.	Me	Beschreibung	EAN
1	303000013	1	HAUBE	4005337675
2	6350	2	LINSENENKSCHRAUBE M4X6	4005337063
3	63727	1	DICHTUNG 72X10X10	4005337637
4	44922	1	FILTER	4005337449
5	303000017	1	ANSAUGSTUTZEN 38 F."T W 400" PVC	4005337675
6	303000016	1	WASTE WATER TANK	4005337675
7	303000018	1	EINLASSFITTING DN36	4005337675
8	40108	2	BLECHSCHRAUBE 4,8X32	4005337401
9	1814276	1	SCHRAUBE 5X30	5701715031
10	303000019	1	DICHTUNG 92X48X2	4005337675
11	303000020	1	FLANSCH 83X82X38 F.TW 4 00 PVC	4005337675
12	63730	1	ROHR GEBOGEN 50X150X130	4005337637
13	12004	1	SHEET METAL SCREW	4005337120
14	2781	1	CHEESE HEAD SCREW	4005337027
15	2764	3	SCHEIBE 6,4X1,6	4005337027
16	303000014	1	VERSCHLUSSPLATTE 49X49X18 "TW 400" AL	4005337675
17	32520	1	SHB 8,4X1,6 433 ZN	4005337325
18	303000015	1	DISTANZBÜCHSE 18X6X9	4005337675
19	9795	2	SCHRAUBE M5X12	4005337097
20	303000022	2	DISTANZBÜCHSE 7X5X5	4005337675
21	63728	2	SCHARNIER 55X51X30	4005337637
22	303000029	1	DICHTUNG FORM- 64X25X73 "TW 400" EPDM	4005337675
23	303000027	1	REINFORCING PIECE	4005337675
24	303000025	1	CLEAN WATER TANK	4005337675
25	11565	2	SCHRAUBE 5X18	4005337115
26	43191	1	BÜGELGRIFF BK800 K U	4005337431
28	303000021	1	TRICHTER 210X105X75 F.TAN K TW 400 ABS	4005337675

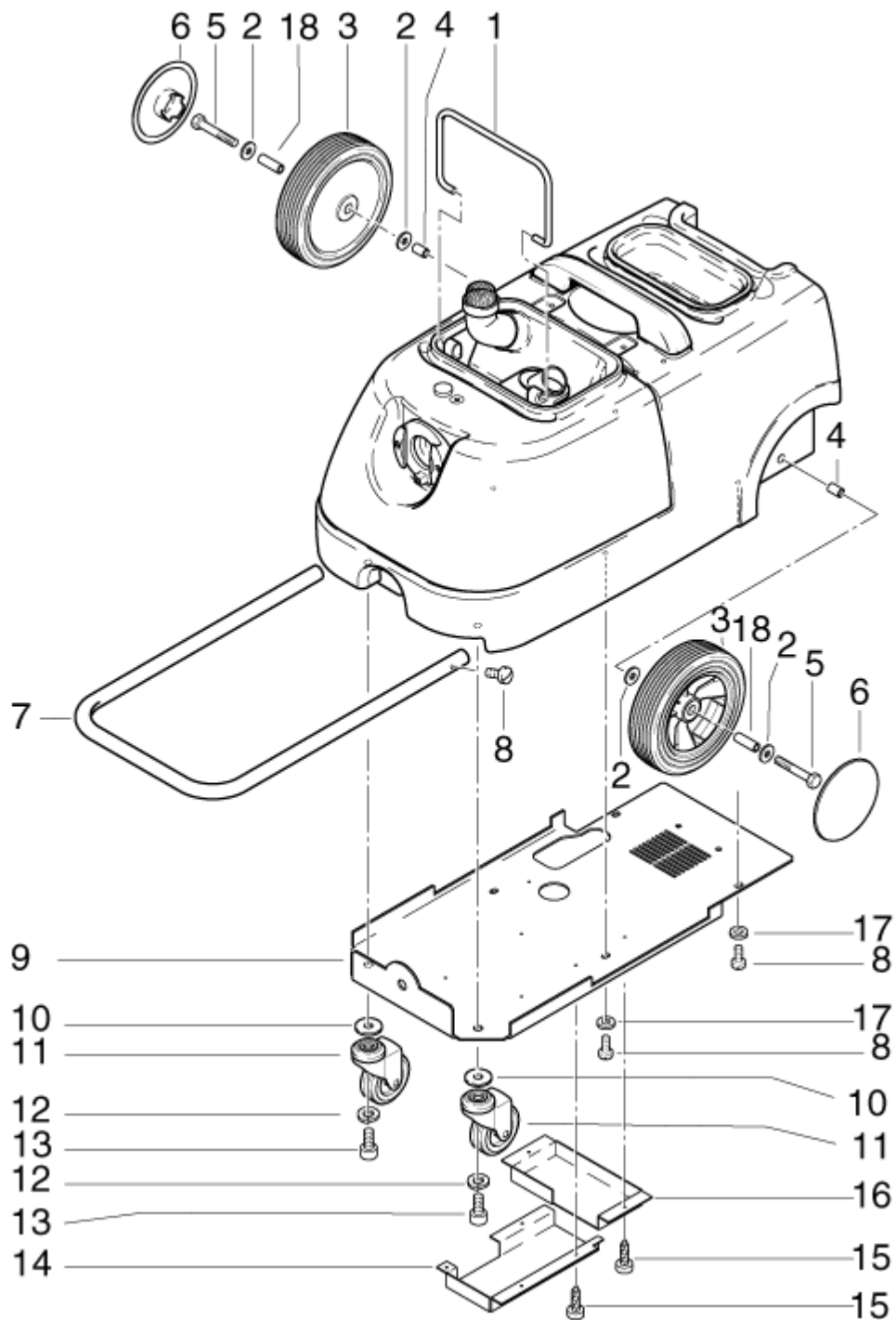
Bottom Plate, wheel

TW 400

14-04-2009

ET-Liste-Nr. TW40002

7



TW 400-102-S

Bottom Plate, wheel

TW 400

14-04-2009

ET-Liste-Nr. TW40002

8

Pos	Artikelnr.	Me	Beschreibung	EAN
1	303000028	1	BÜGEL F. SCHMUTZWASSERTA NK "TW 400" AL	4005337675
2	34939	4	SCHEIBE 8,4X2	4005337349
3	62421	2	RAD	4005337624
4	303000030	2	DISTANZBÜCHSE ›12X8X23	4005337675
5	3345	2	SCHRAUBE M8 X 70 8.8 DIN 933 ST-ZN	4005337033
6	67050	2	RADKAPPE ›115 BLAU COL.10 0150 SSE 350 PP	4005337670
7	303000032	1	BOW	4005337675
8	8917	6	SECHSKANTSCHRAUBE M6X12	4005337089
9	303000026	1	BOTTOM PLATE	4005337675
10	4827	1	SCHEIBE 10,5X2,5	4005337048
11	61789	2	LENKROLLE	4005337617
13	8926	2	SCREW M10X20	4005337098
14	303000024	1	AIR CANAL 200X120X25 AL	4005337675
15	27138	6	N. M. LIEFERBAR SCHRAUBE -LI M4X7	4005337271
16	303000023	1	SMALL AIR CANAL CPL.	4005337675
17	2766	6	SCHEIBE 6,4X1,6	4005337027
18	303000031	2	DISTANZBÜCHSE ›12X8X36 VA	4005337675

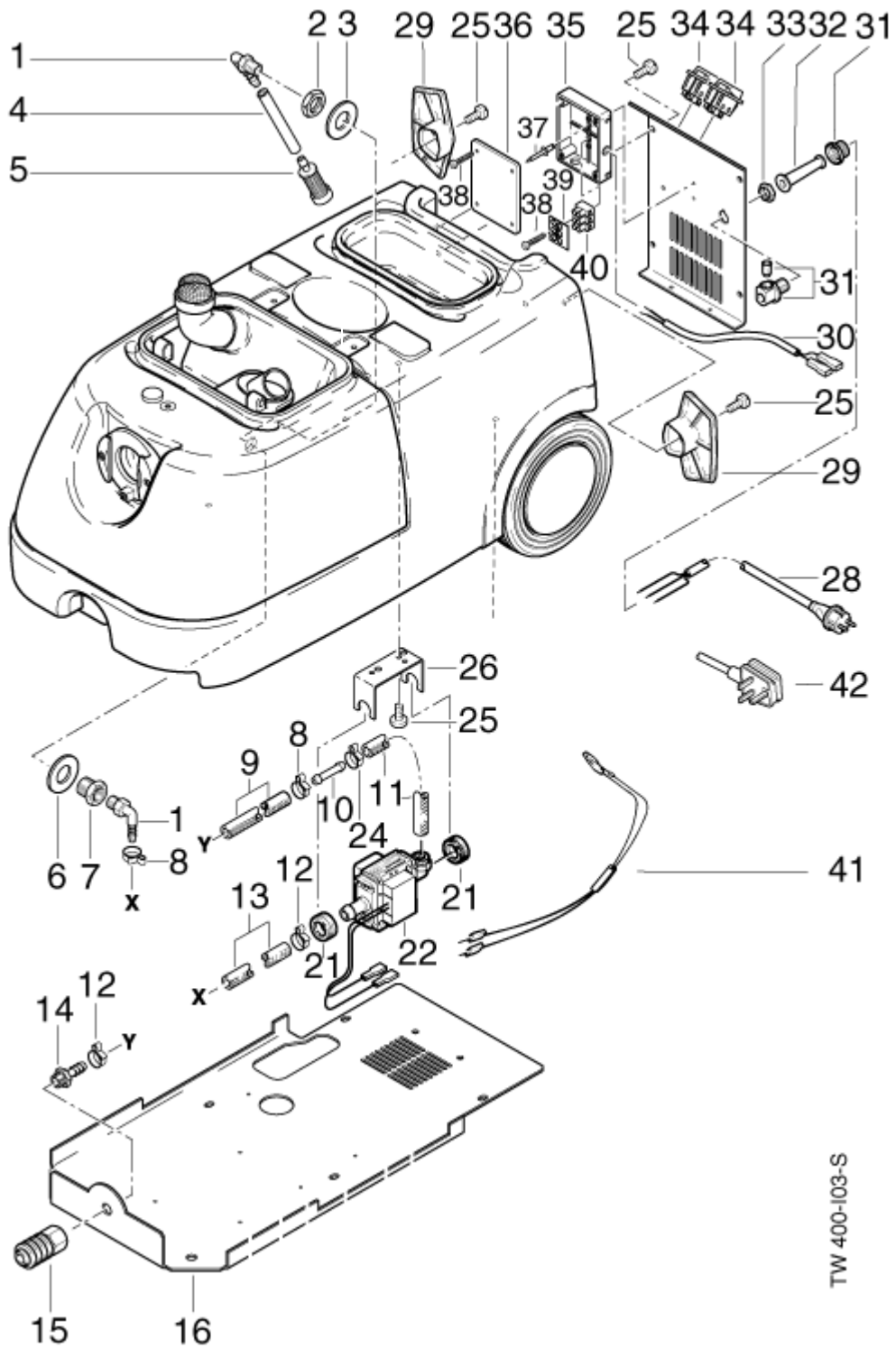
Switch box, spray pump

TW 400

14-04-2009

ET-Liste-Nr.
TW40003

9



TW 400-103-S

Switch box, spray pump

TW 400

14-04-2009

ET-Liste-Nr. TW40003

10

Pos	Artikelnr.	Me	Beschreibung	EAN
1	62411	2	SCHLAUCHTUELLE	4005337624
2	7393	1	SECHSKANTMUTTER R3/8X5	4005337073
3	7279	1	DICHTRING 17X2X 32	4005337072
4	25439	1	SCHLAUCH DN 6 X1 MEWA	PLEASE INDICATE LENGTHS IN METRES WHEN ORDERING 4005337254
5	62412	1	SAUGSIEB 20X35 MIT TÜLLE 6 MM PA	4005337624
6	28134	1	SCHEIBE 35X24X1,5	4005337281
7	15629	1	SECHSKANT-HOHLNIPPEL	4005337156
8	7275	2	SCHLAUCHKLEMME	4005337072
9	101406100	1	DN 6X3 - 5 METER	PLEASE INDICATE LENGTHS IN METRES WHEN ORDERING 4005337163
10	303000037	1	SCHLAUCHVERBINDER DN6 GER ADE PS	4005337675
11	25439	1	SCHLAUCH DN 6 X1 MEWA	PLEASE INDICATE LENGTHS IN METRES WHEN ORDERING 4005337254
12	7239	2	SCHLAUCHSCHELLE 14,5	4005337072
13	101406100	1	DN 6X3 - 5 METER	PLEASE INDICATE LENGTHS IN METRES WHEN ORDERING 4005337163
14	7355	1	SCHLAUCHTÜLLE 8 R1/4	4005337073
15	303000252	1	KUPPLUNG IG 1/4"	4005337029
16	303000026	1	BOTTOM PLATE	4005337675
21	7385	2	HALTERUNGSRING	4005337073
22	303000038	1	SPRÜHPUMPE 220-240V/50HZ "TW 400"	4005337675
24	11860	1	SCHLAUCHSCHELLE 9-11	4005337118
25	2780	8	ZYLINDERSCHRAUBE M6X12	4005337027
26	7386	1	HALTEBÜGEL ALU	4005337073
28	14797	1	LTG NETZ H05VV-F 3G1,5X 7 ,5 CEE7 VII/AEH	EU* 4005337147
29	303000034	2	HALTER F. ANSCHLUßLEITUNG "TW 400" PVC	4005337675
30	303000033	1	NICHT MEHR LIEFERBAR KABELBAUM 2-ADRIG	4005337675
31	7309	1	ZUGENTLASTUNG PG9	4005337073
32	7352	1	KNICKSCHUTZTUELLE	4005337073
33	1458	1	MUT 6KT PG 9 46320 MS	4005337673
34	303000058	2	WIPPSCHALTER 2-POLIG 10A 250VAC	4005337675
35	303000036	1	SWITCH BOX	4005337675
36	303000035	1	DISTRIBUTION BOX COVER	4005337675
37	6714	2	NIET 3,2X9,5	4005337067
38	18086	6	BLECHSCHRAUBE 2,9X13	4005337180
39	7146	1	LABEL	4005337071
40	7466	1	TERMINAL BLOCK 1.5 4 POL	4005337074
41	7389	1	KABELBAUM MIT DIODEN	4005337073
42	61129	1	POWER CORD H05VV-F3G1,5X5	*GB* 4005337611

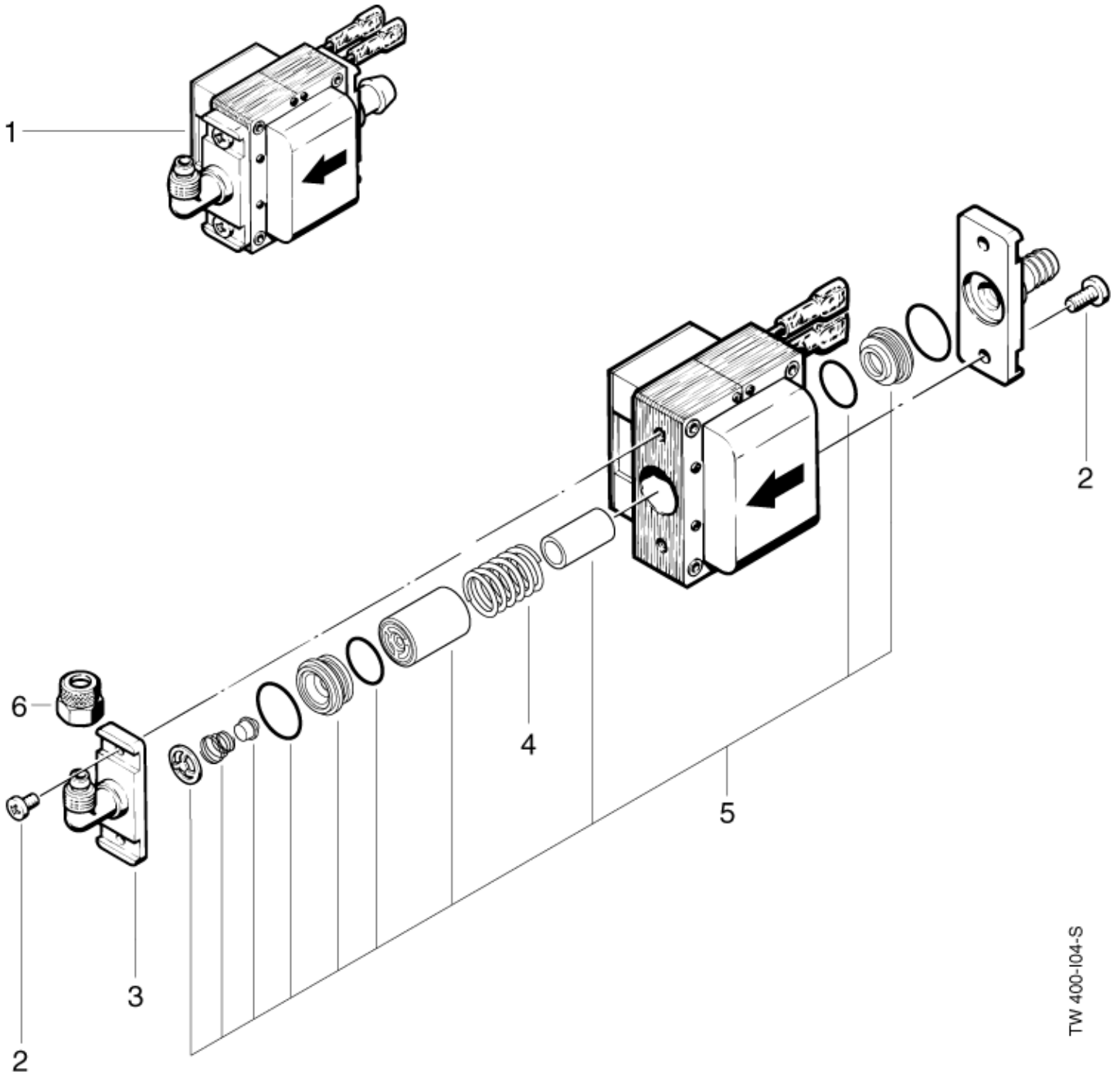
Spray pump

TW 400

14-04-2009

ET-Liste-Nr. TW40004

11



TW 400-104-S

Spray pump

TW 400

14-04-2009

ET-Liste-Nr. TW40004

12

Pos	Artikelnr.	Me	Beschreibung	EAN
1	303000038	1	SPRÜHPUMPE 220-240V/50HZ "TW 400"	4005337675
2	46269	4	SHR LI- M4 X10 H7985 ZN	4005337462
3	45021	1	FLANSCH ANSCHLUSS-	4005337450
4	909100089	1	DRUCKFEDER 1,7X14,6X20	4005337679
5	34049	1	REP.SATZ WASSERPUMPE	4005337340
6	45023	1	MUTTER UEBERW- 12	4005337450

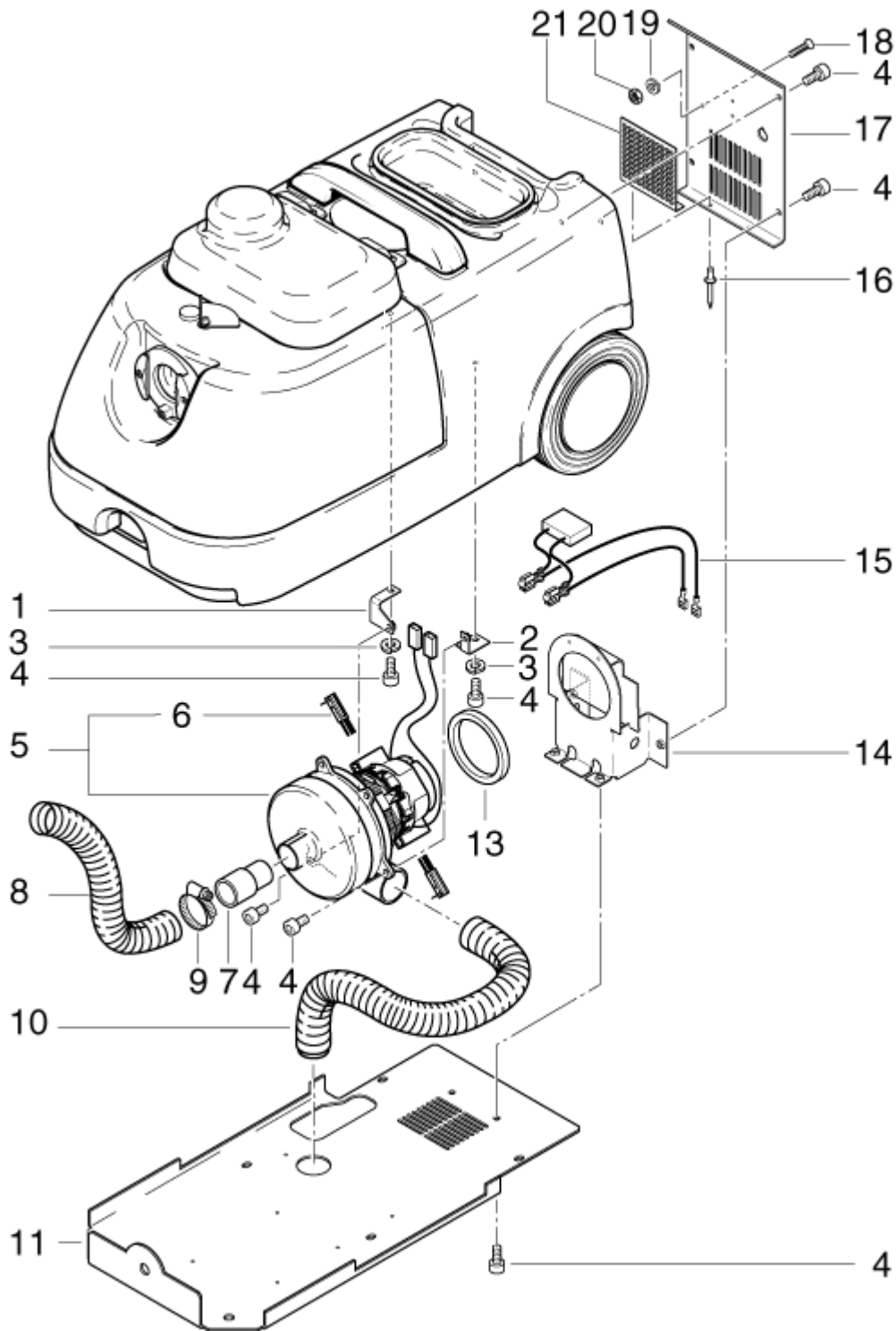
Motor

TW 400

14-04-2009

ET-Liste-Nr. TW40005

13



TW 400-105-S

Motor

TW 400

14-04-2009

ET-Liste-Nr. TW40005

14

Pos	Artikelnr.	Me	Beschreibung	EAN
1	303000044	1	ELBOW 36X36X34	4005337675
2	303000043	1	ELBOW 36X28X23	4005337675
3	24312	2	SPRING WASHER A6 DIN 127	4005337243
4	3913	10	ZYLINDERSCHRAUBE M6X12	4005337039
5	303000055	1	MOTOR-TURBINE 1000W 220/2 40V 50HZ 2-STU.	4005337675
6	26775	1	KOHLEBÜRSTEN-SET "L"	4005337267
7	303000053	1	ADAPTER 39 F.SAUGTURBINE "TW 400" PVC	4005337675
8	303000056	1	SAUGSCHLAUCH DN35 MEWA M. ST-GEWEBE	PLEASE INDICATE LENGTHS IN METRES WHEN ORDERING 4005337675
9	7061	1	SCHLAUCHSCHELLE 32-50	4005337070
10	303000057	1	SAUGSCHLAUCH 38	PLEASE INDICATE LENGTHS IN METRES WHEN ORDERING 4005337675
11	303000026	1	BOTTOM PLATE	4005337675
13	15712	1	DICHTRING 78X105X10 GUM	4005337157
14	303000040	1	PLATE	4005337675
15	303000042	1	KABELBAUM 2-ADRIG 1X320	4005337675
16	6714	2	NIET 3,2X9,5	4005337067
17	303000039	1	CONTROL PANEL	4005337675
18	3480	1	SHR SENK- M4X 20 963 ZN	4005337034
19	2771	1	FEDERRING -A- 4 DIN 127 ZN	4005337027
20	2759	1	SECHSKANTMUTTER M4	4005337027
21	303000041	1	PERFORATED PLATE	4005337675

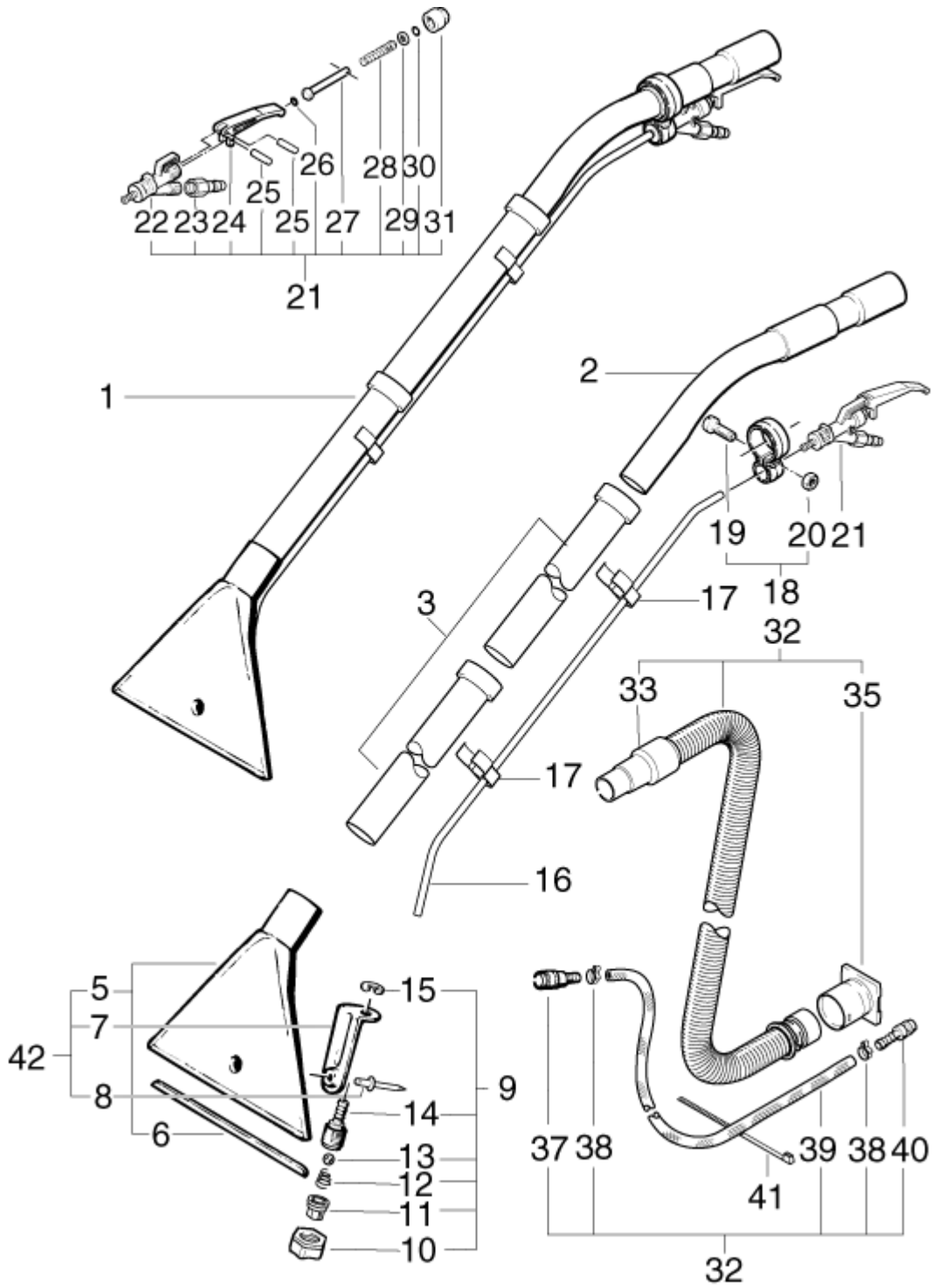
Zubehör

TW 400

14-04-2009

ET-Liste-Nr. TW40006

15



TW 400-106-S

Zubehör

TW 400

14-04-2009

ET-Liste-Nr. TW40006

16

Pos	Artikelnr.	Me	Beschreibung	EAN
1	303000045	1	SPRÜHEXTRAKTIONS-SET "TW 400" CONSISTING OF POS. 2-42	4005337675
2	31000114	1	HANDPIPE Ø38	
3	15546	1	SAUGROHR D36X505 VA SET2	4005337155
5	34473	1	SAUGDUESE	4005337344
6	7245	1	TEPPICHGLEITSCHIENE	4005337072
7	7247	1	SPRUEHDUESENHALTERUNG	4005337072
8	15792	1	NIET A4,8X16X15	4005337157
9	34476	1	SPRUEHDUESENGARNITUR	4005337344
10	7365	1	ÜBERWURFMUTTER R3/8" 6K T	4005337073
11	7364	1	SPRÜHDUESE TW 608-90	4005337073
12	34477	1	DRUCKFEDER	4005337344
13	34478	1	KUGEL FUER SPRUEHDUESE 'TW300S"	4005337344
14	34479	1	DÜSENHALTER (TW 300S)	4005337344
15	34480	1	SICHERUNGSSCHEIBE D9 A2	4005337344
16	28090	1	SPRUEHSCHLAUCH D6X1X1130 MM	4005337280
17	48375	2	SCHLAUCHHALTESPANGE	4005337483
18	7246	1	ADAPTERROHRSCHELLE	4005337072
19	3349	1	ZYLINDERSCHRAUBE M5X16	4005337033
20	2760	1	SECHSKANTMUTTER M5	4005337027
21	7379	1	HEBELVENTIL	4005337073
22	34482	1	VENTILKÖRPER	4005337344
23	7369	1	KUPPLUNGSNIPPEL 1/4	4005337073
24	7399	1	VENTILHEBEL	4005337073
25	7401	2	STIFT ZYL- 1,5X 14 7 VA	4005337074
26	32142	1	O-RING 5,0 X2,5 DIN 3770 NBR90	4005337321
27	7400	1	VENTILSTIFT	4005337074
28	7370	1	FEDER	4005337073
29	2763	1	SCHEIBE 5,3X1	4005337027
30	7368	1	O-RING 5,0 X2,0 DIN 3770 NBR70	4005337073
31	7371	1	ÜBERWURFMUTTER R3/8"X19 ,2	4005337073
32	303000048	1	SPRÜH-SAUGSCHLAUCH KPL. "TW 400"	4005337675
33	34487	1	ANSCHLUSSMUFFE	4005337344
35	303000052	1	ANSCHLUSSMUFFE DN 32 F."T W 400" PA	4005337675
37	7238	1	SCHNELLKUPPLUNG	4005337072
38	7239	2	SCHLAUCHSCHELLE 14,5	4005337072
39	101406100	1	DN 6X3 - 5 METER PLEASE INDICATE LENGTHS IN METRES WHEN ORDERING	4005337163
40	7241	1	STECKNIPPEL NW 8	4005337072
41	8819	3	KABELBAND 4,5X1X350	4005337088
42	34472	1	SAUGDUESE	4005337344